

# Varmeoptager til sø

Nominel Flow [l/h]	Tryktab [bar]	Væskemængde [ltr.]	Varmeoptagelse [kW]
1375	0,2	19,2	4,8



Varmeoptager til varmeoptagelse nedsænket i sø.  
Oprullet med 8x20m slange.



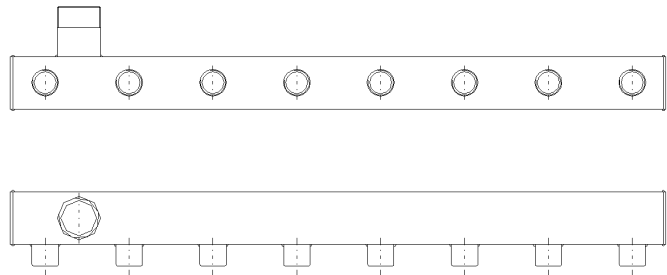
2 stk. varmeoptagere på ramme til  
nedsækning i sø.



Forberedt for direkte tilslutning af  
hovedledninger.

## Manifold:

Materiale	Rustfri stål 316
Godstykkelse	1mm.
Tilslutning hovedrør	1" nippel.
Tilslutning slanger	½" muffe.



## Overgang med indvendig gevind:

Materiale	Polypropylen PP (PVC)	
Temperatur	Max 100 °C.	
Max tryk.	10 bar.	
Pakning	NBR gummi.	

## Slanger:

**8 x 20m.**

Trykklasse	PN 6,3
Farve	Sort
Mærkning	DS 2119
Godstykkelse	2,0mm.
Vægt	0,085 kg/m.