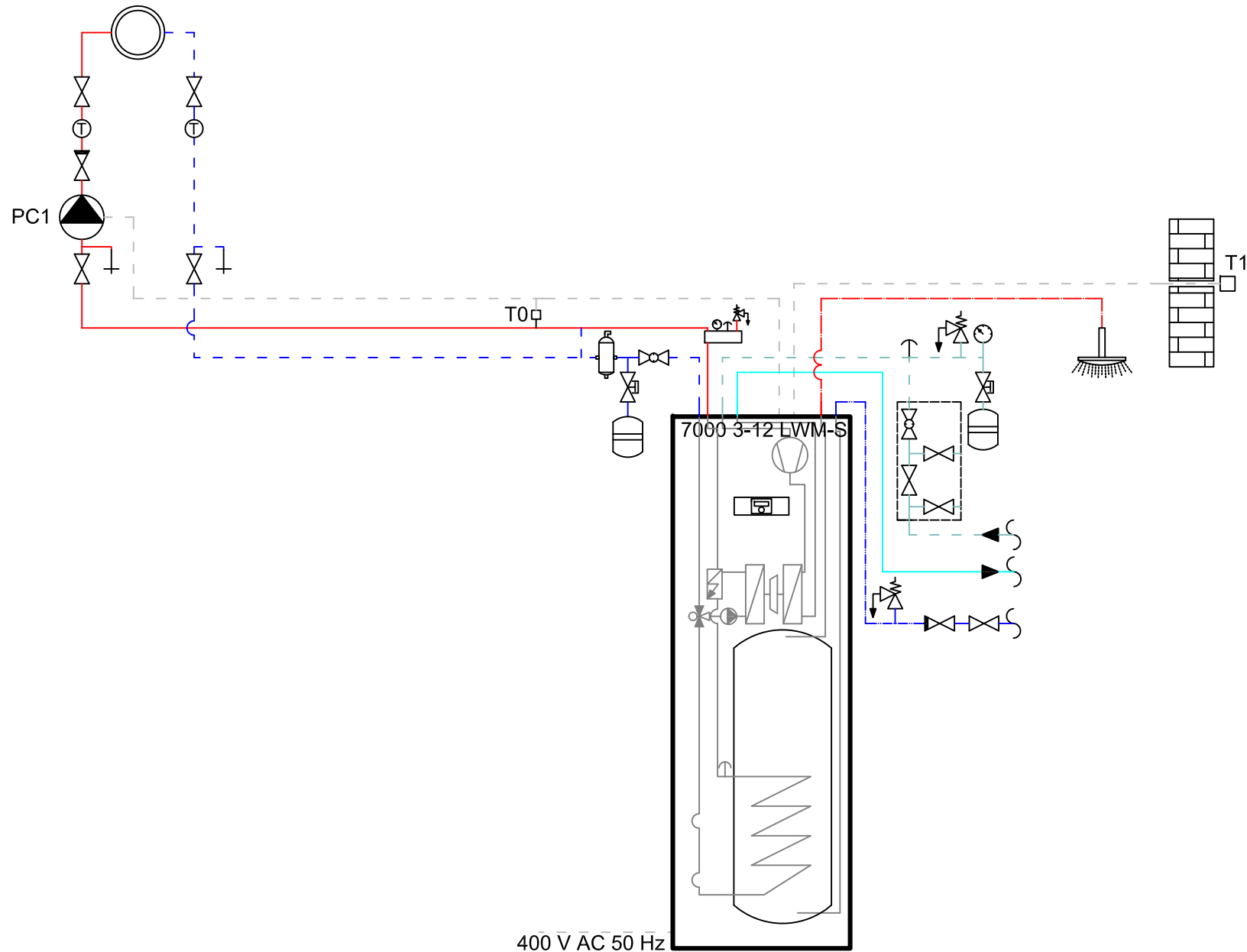


Ublandet, varmekreds



Dette diagram skal opfattes som princip, og er en ikke-bindende tilkendegivelse af et muligt hydraulisk kredsløb. Sikkerhedsforanstaltningerne skal udføres efter gældende normer og lokale regler.

Navn:	Bosch Compress 7000 LWM		
Anlæg:	Compress 7000 LWM uden buffertank		
Author:	SDK/TT - TKS	Dato:	01.06.2016



BOSCH